

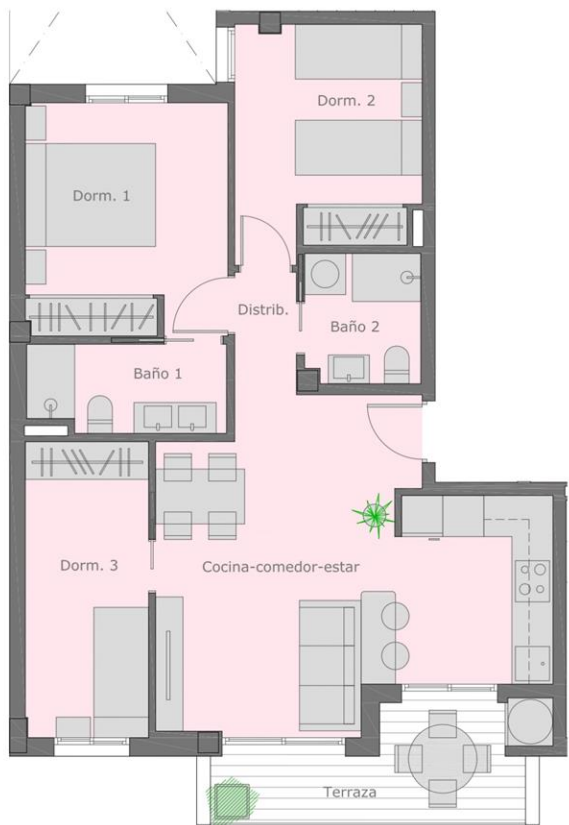
VIVIENDA 2-2-1

SUPERFICIES ÚTILES INTERIORES (m ²)	
COCINA-ESTAR-COMEDOR	27,93
DISTRIBUIDOR	1,02
DORMITORIO 1	10,04
DORMITORIO 2	9,10
BAÑO 1	3,74
BAÑO 2	3,38
SUPERFICIES ÚTILES EXTERIORES (m ²)	
TERRAZA CUBIERTA	63,75
SUPERFICIE CONSTRUIDA (m ²)	
OOPI zonas comunes	79,43



Mas información [aquí](#)

139.000 € mas iva



VIVIENDA 2-2-2

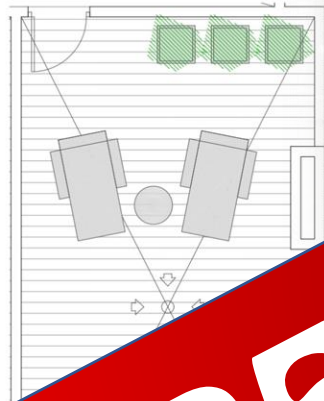
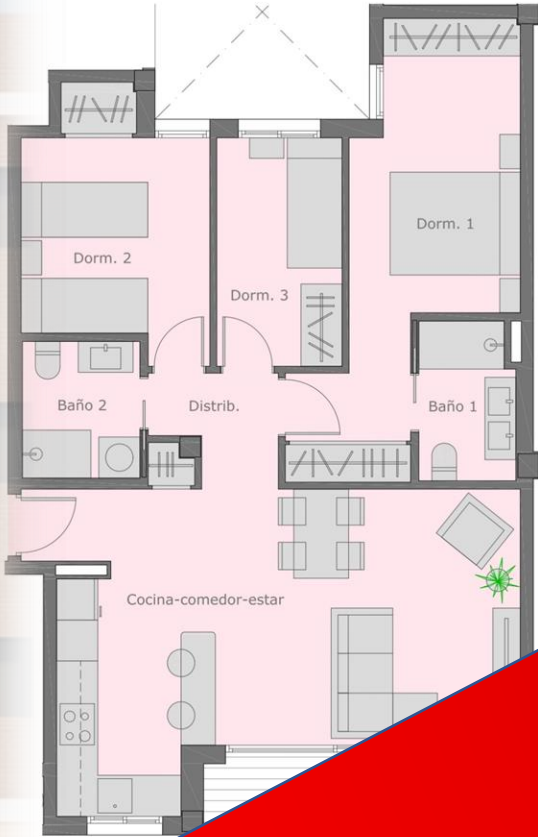
SUPERFICIES ÚTILES INTERIORES (m ²)	
COCINA-ESTAR-COMEDOR	23,58
DISTRIBUIDOR	1,06
DORMITORIO 1	10,05
DORMITORIO 2	8,91
DORMITORIO 3	7,93
BAÑO 1	3,73
BAÑO 2	3,28
SUPERFICIES ÚTILES EXTERIORES (m ²)	
TERRAZA CUBIERTA	6,94
	65,46

SUPERFICIE CONSTRUIDA (m²)
 CON zonas comunes 82,18



Mas información [aquí](#)

157.840 € + iva

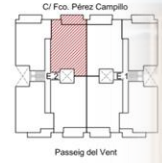


RESERVADO

...on aquí

VIVIENDA 2-2-3

SUPERFICIES ÚTILES INTERIORES (m ²)	
COCINA-ESTAR-COMEDOR	28,77
DISTRIBUIDOR	1,73
DORMITORIO 1	13,64
DORMITORIO 2	9,24
DORMITORIO 3	6,17
BAÑO 1	3,27
BAÑO 2	3,50
SUPERFICIES ÚTILES EXTERIORES (m ²)	
TERRAZA CUBIERTA	8,87
SOLARILUM	35,47
TOTAL	110,68
SUPERFICIE CONSTRUIDA (m ²)	
CON zonas comunes	90,68



RESERVADO

...on aquí

VIVIENDA 2-2-4	
SUPERFICIES ÚTILES INTERIORES (m²)	
COCINA-ESTAR-COMEDOR	30,97
DISTRIBUIDOR	1,70
DORMITORIO 1	13,59
DORMITORIO 2	9,19
DORMITORIO 3	6,07
BAÑO 1	3,17
BAÑO 2	3,41
SUPERFICIES ÚTILES EXTERIORES (m²)	
TERRAZA CUBIERTA	9,18
	77,28
SUPERFICIE CONSTRUIDA (m²)	
CON zonas comunes	92,55

